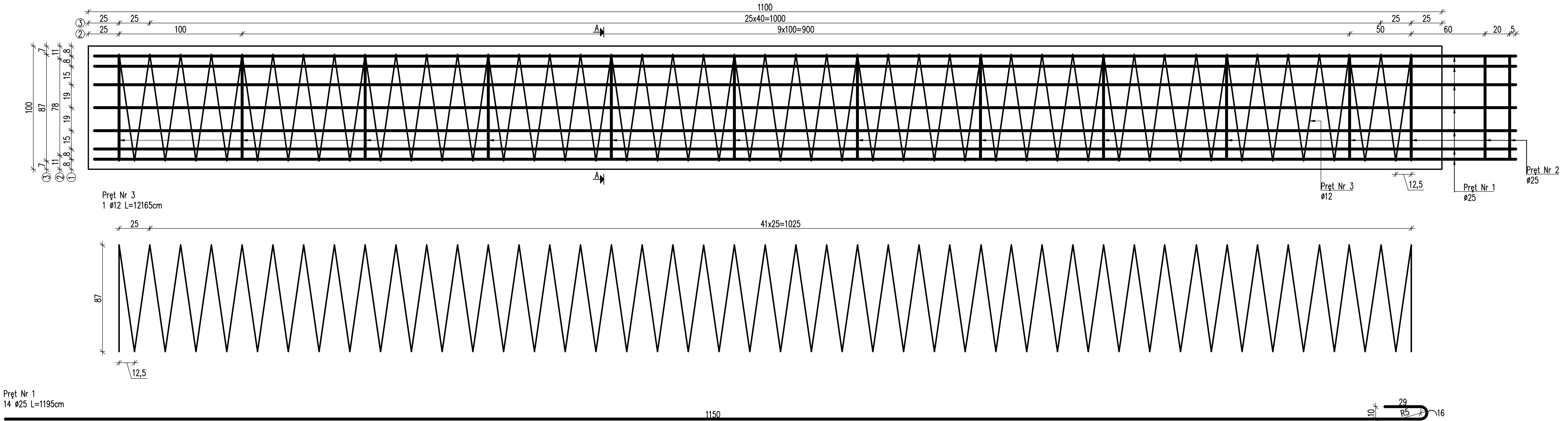
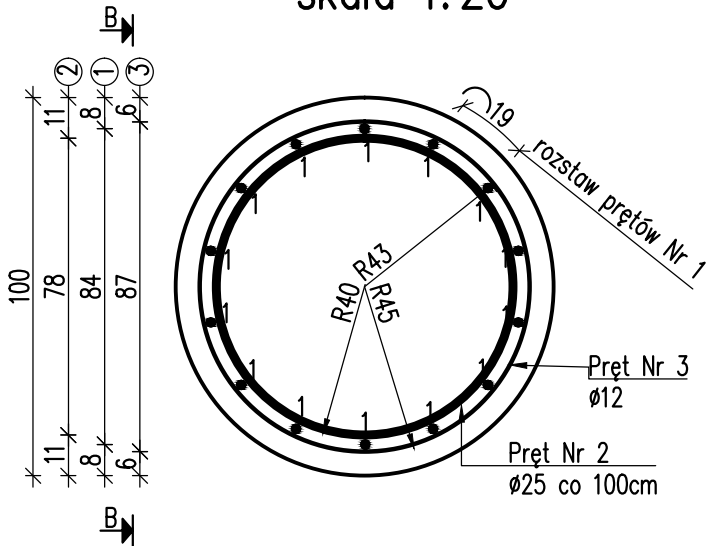


WIDOK Z BOKU B-B  
skala 1:20

ZBROJENIE PALA  
skala 1:20



PRZEKRÓJ POPRZECZNY A-A  
skala 1:20

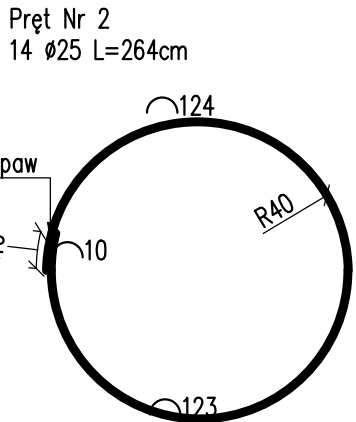


ZESTAWIENIE STALI ZBROJENIOWEJ PALA					
Numer pręta	Średnica	Długość jedn.	Ilość	Długość całkowita	
				12	25
Lp	[mm]	[cm]	[szt]	A III [m]	A III [m]
1	25	1195	14	-	167,30
2	25	264	14	-	36,96
3	12	12165	1	121,65	-
Długość razem			[m]	121,65	204,26
Masa 1 m			[kg/m]	0,89	3,87
Masa razem			[kg]	108,58	772,10
Dodatek na odpady 14%			[kg]	15,20	108,09
Ogółem			[kg]	1003,97	

ZESTAWIENIE MATERIAŁÓW DLA 1 PALA:  
Beton C25/30 (B30): V=8,7m<sup>3</sup>  
Stal zbrojeniowa A III: G=1004kg

WYKONAĆ: 2x4=8szt. PALI

UWAGA:  
1. Pręty Nr2 przyspawać do zbrojenia podłużnego Nr1.  
2. Projektowane rzędne podstawy pali podano na rys. 5.1 "Geometria oczepu i pali".



Biuro Projektowe: <b>MK - MOSTY</b> mgr inż. Krzysztof MAC ul. Długosza 6/21				
Inwestor:		Przedsięwzięcie: Przebudowa mostu przez rzekę Wielopółka (Brzeźnica) w miejscowości Kozodrza, w ciągu drogi powiatowej Nr 1329 Zdżary - Witkowice, km 5+873		
Opracowanie: PROJEKT WYKONAWCZY		Nr umowy:		
Objekt:: Most przez rzekę Wielopółka w miejscowości Kozodrza w ciągu drogi powiatowej Nr 1329 Zdżary - Witkowice		ZBROJENIE PALA		
Funkcja:	Tytuł, imię i nazwisko:	Nr uprawnień:	Podpis:	Data:
Projektant: (sp. mostowa)	mgr inż. Krzysztof MAC	207/87		02.2018
Opracowała:	mgr inż. Monika KRAJEWSKA	-		02.2018
Pracownia projektowa:				Nr rys. 9